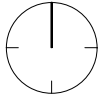


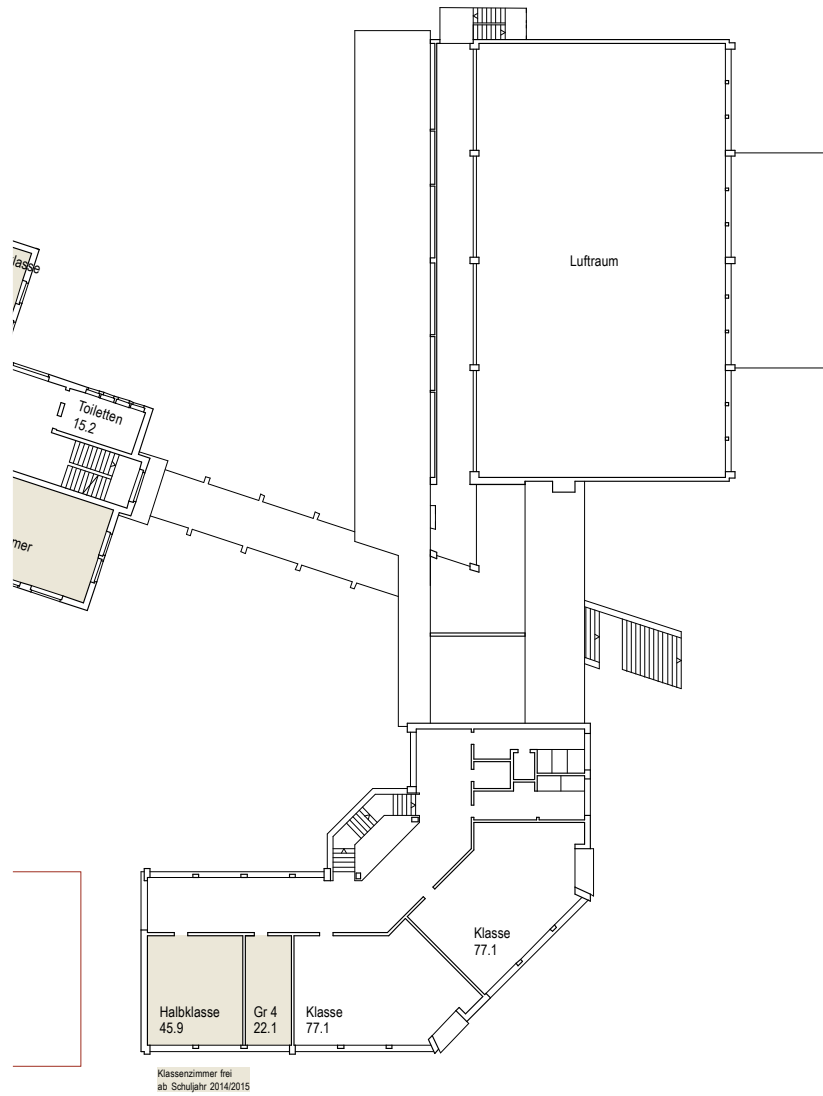
Mehrzweckhalle Primarschule _ Raumkonzept **Variante 1**

Plan Nr. : 500-51
 Mst. : 1:500
 Datum : 17. September 2012

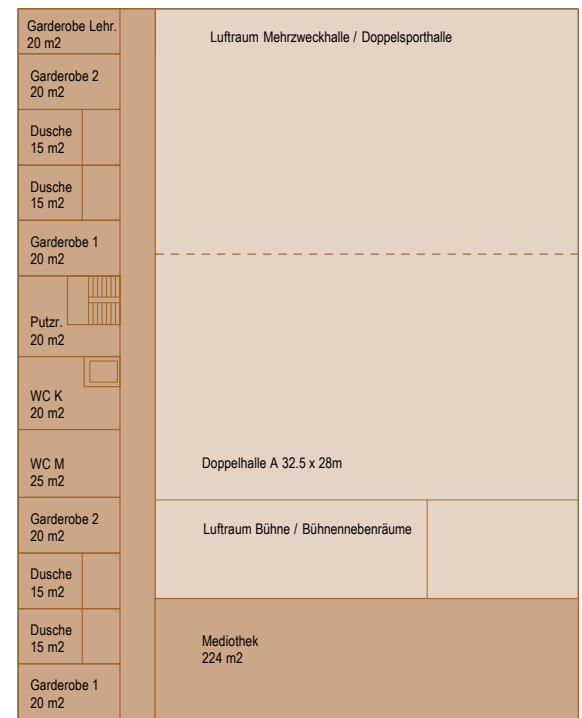


Raumprogramm Mehrzweckhalle Primarschule

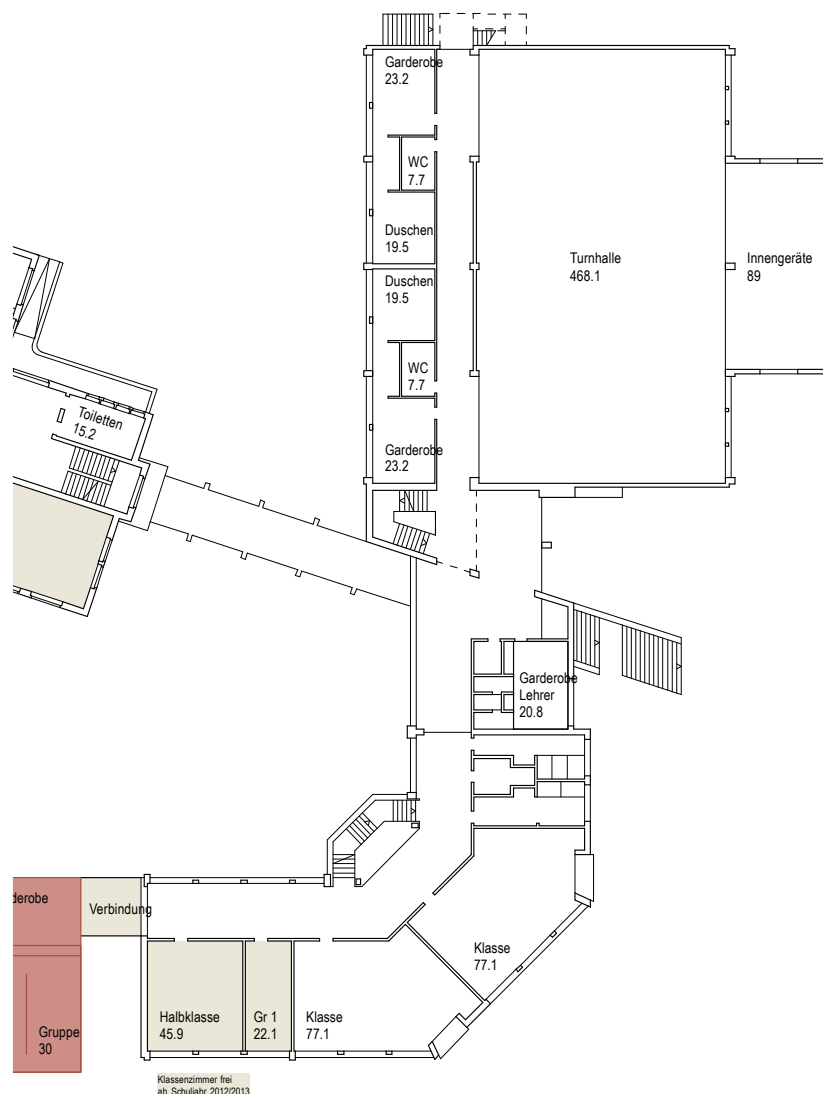
Mehrzweckhalle	= 910 m ²
(Doppelsporthalle)	
Bühne / Nebenräume	= 141 m ²
4 Garderoben	= 80 m ²
4 Duschen	= 60 m ²
1 Garderobe Lehrer	= 20 m ²
1 WC Knaben	= 20 m ²
1 WC Mädchen	= 25 m ²
1 WC (EG)	= 3 m ²
Office	= 25 m ²
Windfang / Kasse	= 20 m ²
1 Putzraum	= 20 m ²
Lager	= 65 m ²
Mediothek	= 224 m ²
Konferenzraum	= 84 m ²
Werkstatt / Geräte	= 70 m ²
Geräteräume	= 156 m ²
Foyer	
Erschliessung / Treppe	
Lift	



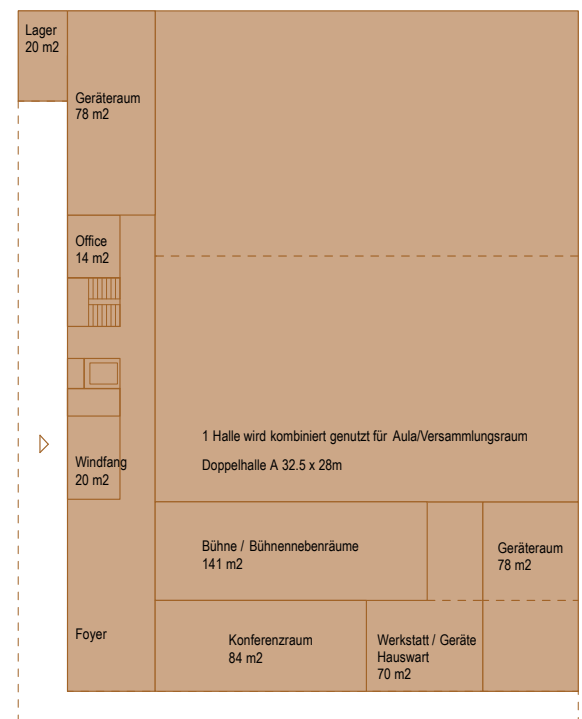
Klassenzimmer frei
 ab Schuljahr 2014/2015



1. Obergeschoss GF: 650 m²



Klassenzimmer frei
 ab Schuljahr 2012/2013



Erdgeschoss GF: 1540 m²